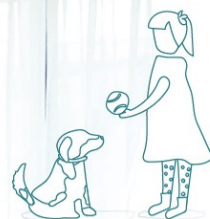


「たたみリビングのある家」

豊かな暮らしってなんだろう？って考えたときに
思い浮かぶこと。好きなものを好きなだけ食べて
趣味を思いっきり楽しんで、人より贅沢な暮らし
をして…。っていうのも良いけれど、やっぱり
家族みんなが毎日笑顔で過ごして、他愛もない会
話をして、笑ったり怒ったり悲しんだりできるこ
とが、結局のところ1番豊かなんだと思う。

リビングがたたみのお家は、自然と家族が集まる
場所。今じゃあまり言わなくなったけど、日本本
来の「居間」はたたみ敷きで、座ったり寝転がっ
たり、いつも家族の笑顔が思い浮かぶ場所。

「たたみリビングのある家」は、そんな暮らし方
を体感できる家。きっとあなたの家づくりの観
念を変えてくれる場所。



OPEN HOUSE

2019年4月20日(土) 21日(日)

OPEN 10:00 - CLOSE 17:00

たたみで暮らす ここにいい家



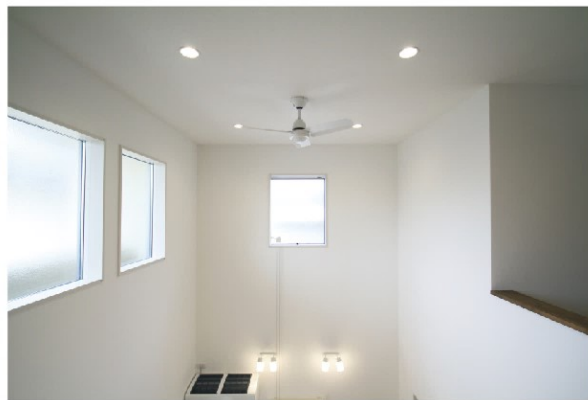
「たたみリビングのある家」

OPEN HOUSE

2019年4月20日(土) 21日(日)

OPEN 10:00 - CLOSE 17:00

たたみリビングを中心に広がる家づくり。隣あったダイニングにはとても開放的な吹き抜けを設ける事で、2階からのトップライトがリビングやキッチンを中心に心地よく照らしてくれます。そんな吹き抜けを通じて繋がる2階のフリースペースは、子供の遊び場やワークスペース、室内の物干しなど、工夫しだいで何通りも使い方がある場所。家族の居場所が多い家。「たたみリビングのある家」で、暮らし方を考えてみてください。



Google map

Ai Home からのお願い

完成見学会はお客様のご厚意にて開催させて頂いております。小さなお子様をお連れの方は、手をつないでのご入場をお願いしております。お客様のご厚意を大切にしておりますので、予めご了承ください。



Ai Home 磯田建設株式会社

515-0818 三重県松阪市川井町 326-3

TEL.0120-939-453

FAX. 0598-21-0755

MAIL.info@isoda-kensetsu.jp

あいほーむ 松阪

検索